

L'Echinococcose

Exposé technique sur
une zoonose parasitaire grave
Philippe TRON – 2026



Agents responsables

L'**échinococcose** est une **maladie parasitaire** des carnivores et des herbivores mais aussi de l'homme due à un **ver plat** (tænia de la classe des cestodes) du genre **Echinococcus** dont la taille varie de 2 à 7 mm.

Cinq espèces sont actuellement connues :

- **Echinococcus granulosus**, parasite du **chien**, présent sur tous les continents, responsable de l'**échinococcose kystique** (encore appelée hydatidose).
- **Echinococcus multilocularis**, parasite du **renard**, présent sur l'hémisphère nord, responsable de l'**échinococcose alvéolaire** (c'est la forme la plus grave).
- *Echinococcus vogelii* et *Echinococcus oliganthus* en Amérique centrale et du Sud.
- *Echinococcus shiquicus* en Chine.

Échinococcose kystique (parasite du chien)

Répartition géographique en France

- Peu fréquente en France métropolitaine (**plus en région PACA et en Corse**).
- **Cas souvent importés** (Afrique du Nord, Amérique du Sud, Asie centrale...).
- **Incidence faible** : environ **350 nouveaux cas/an**
(environ 0,4 nouveaux cas pour 100 000 habitants/an).
- **Prévalence en diminution** (anciens et nouveaux cas).
- Non soumise à une surveillance systématique.

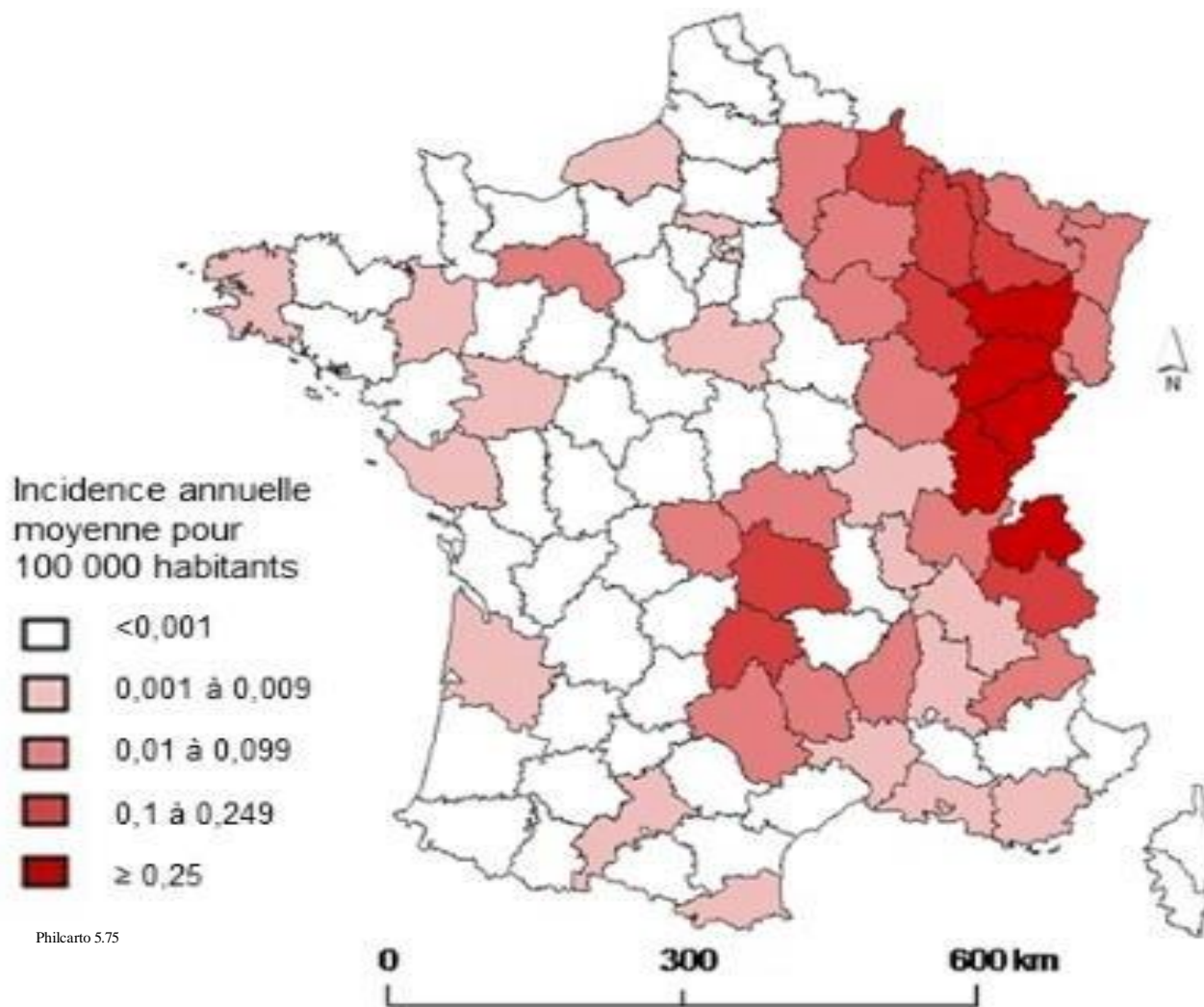
Échinococcose alvéolaire (parasite du renard)

Répartition géographique en France

- Endémique dans **l'Est de la France** (Grand-Est, Auvergne, Rhône-Alpes).
- Extension vers le sud et l'ouest de la France.
- **Incidence très faible** : environ **35 nouveaux cas/an** (environ 0,04 nouveaux cas pour 100 000 habitants/an).
- **Prévalence en augmentation** (anciens et nouveaux cas).
- **Maladie à déclaration obligatoire** depuis 2002.

Échinococcose alvéolaire (parasite du renard)

Répartition géographique en France



Philearto 5.75

Echinococcus



Cycle de vie du parasite



Cycle de vie du parasite

Le cycle de vie implique deux hôtes, les hôtes définitifs et les hôtes intermédiaires.

Hôtes définitifs

A l'état adulte, le parasite vit dans l'intestin grêle des **carnivores** tels que

- les **chiens** pour *Echinococcus granulosus*,
 - les **renards** pour *Echinococcus multilocularis*,
- qui évacuent des œufs avec leurs excréments et contaminent les végétaux.**

Hôtes intermédiaires

Les **herbivores et omnivores** tels que

- les **moutons**, les chèvres, les porcs, les bovins pour *Echinococcus granulosus*,
 - les petits rongeurs notamment le **campagnol** pour *Echinococcus multilocularis*,
 - accidentellement l'homme pour les deux espèces,
- qui absorbent les œufs se trouvant sur les végétaux contaminés.**

Transmission à l'homme

La transmission à l'homme se fait par :

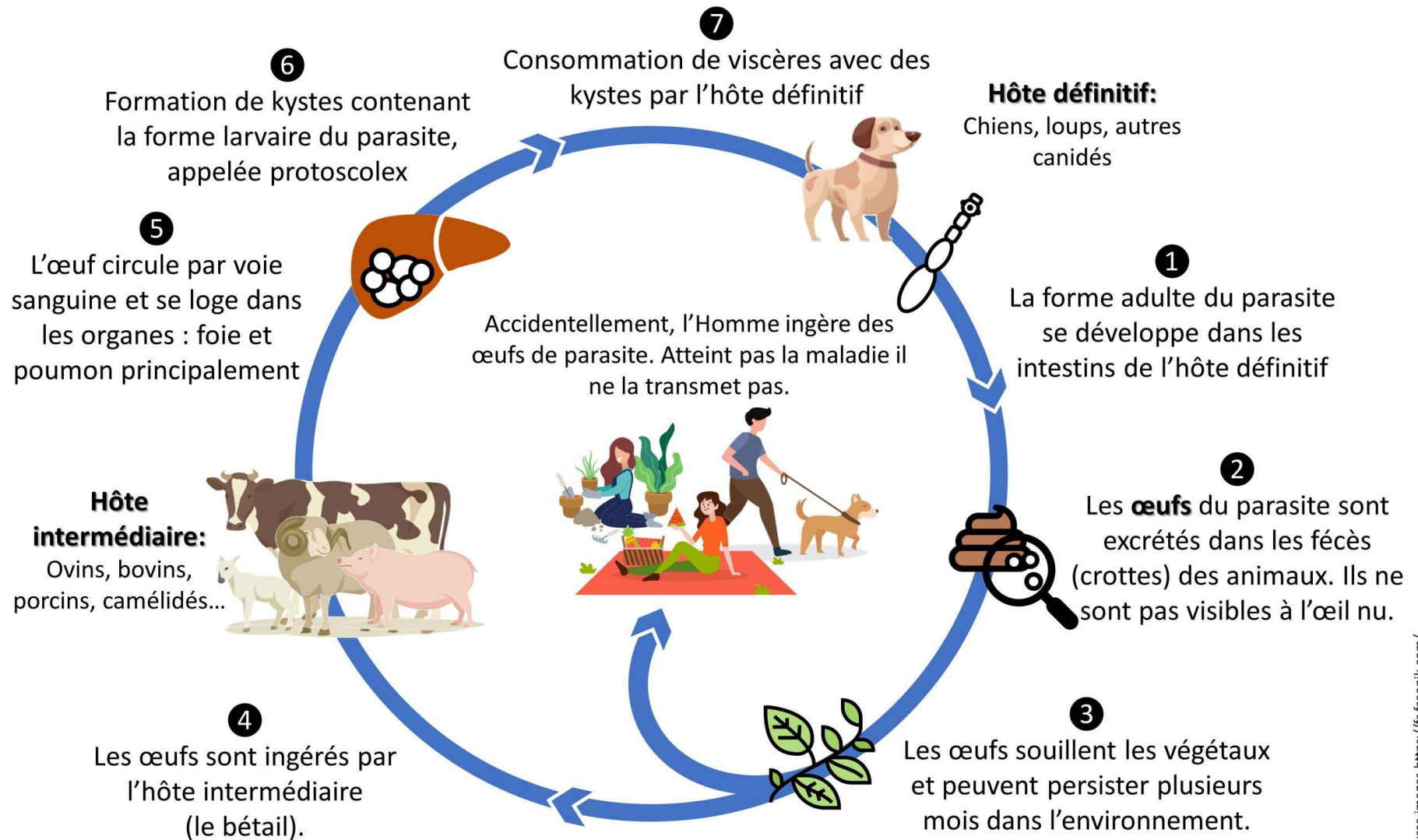
- **ingestion d'œufs** présents sur **des fruits ou des légumes contaminés** par les **excréments d'animaux infectés** (carnivores tels que chien, renard, ...),
- **contact** avec les animaux infectés, notamment **le pelage**.

Les œufs ingérés éclosent dans l'intestin et libèrent les larves (30 à 40 μm) qui n'ont pas les conditions physiologiques pour évoluer vers la forme adulte du parasite. Les larves passent alors la barrière intestinale et migrent par voie sanguine ou lymphatique vers différents organes où elles forment des kystes.

L'homme est donc une impasse biologique dans le cycle naturel du parasite.

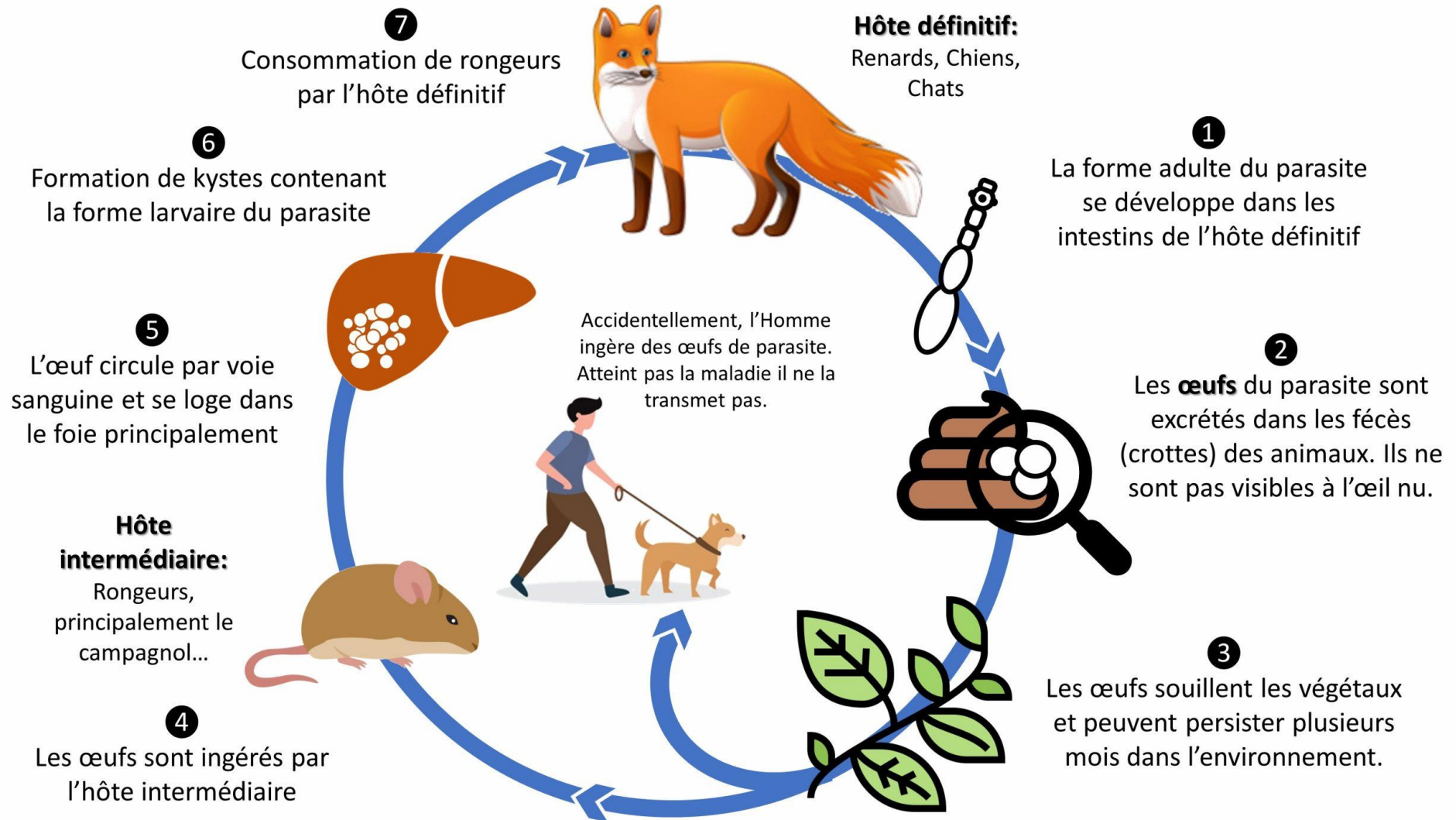
En effet, il n'est pas la cible de prédation des hôtes définitifs (chiens, renards...) et donc la larve ne peut pas retourner dans l'intestin d'un carnivore pour évoluer vers la forme adulte du parasite.

Cycle de vie Echinococcus granulosus



Source images <https://fr.freepik.com/>

Cycle de vie Echinococcus multilocularis



Symptômes

Forme kystique (*parasite du chien*)

La larve forme un kyste volumineux (parfois 1 litre) dans **le foie (65% des cas)**, **les poumons (25%)**, rarement d'autres organes (rein, rate, cerveau, muscle, os).

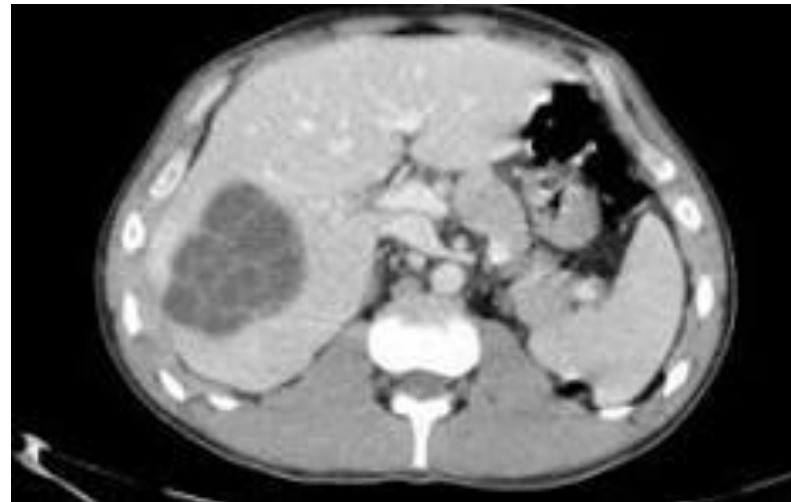
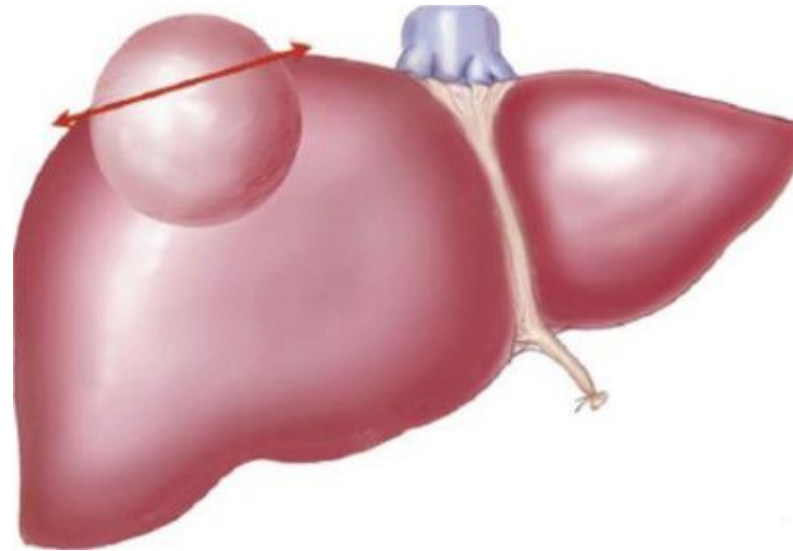
Asymptomatique au début avec un développement lent sur plusieurs années.

Au niveau abdominal : douleurs, troubles digestifs (nausées, vomissements), jaunisse, masse abdominale, compression d'organes.

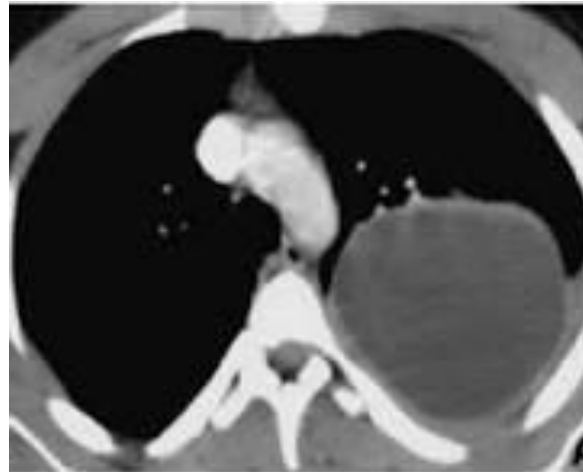
Au niveau pulmonaire : toux, douleurs thoraciques, essoufflement, hémoptysie.

Risque de rupture de kyste responsable d'une réaction allergique grave.

Forme kystique hépatique



Forme kystique pulmonaire



Symptômes

Forme alvéolaire (*parasite du renard*)

La larve forme de nombreuses vésicules touchant **le foie dans 95% des cas**.

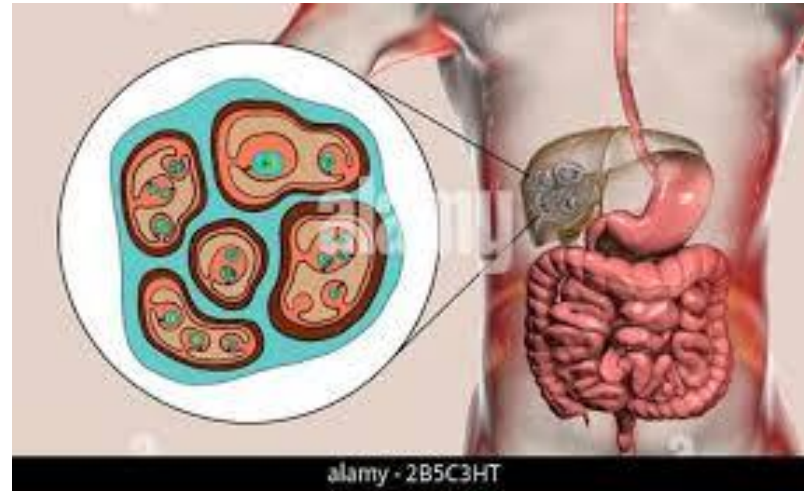
Évolution lente sur de nombreuses années (10 à 15 ans).

En se développant, les vésicules infiltrent les tissus un peu comme une tumeur.

Symptômes : masse hépatique, jaunisse, perte d'appétit, perte de poids.

Maladie potentiellement mortelle en l'absence de traitement.

Forme alvéolaire hépatique



Diagnostic

- **Imagerie médicale** : échographie, radiographie, scanner, IRM.
- **Sérologie** : tests sanguins confirmatifs et non diagnostiques.
- **Examen histologique** après chirurgie.

Traitement

- **Chirurgie** : pour la forme kystique et si possible pour la forme alvéolaire.
- **Technique PAIR** : Ponction, Aspiration, Injection, Ré-aspiration pour les kystes hépatiques inopérables.
- **Traitement médical** : antiparasitaire (Albendazole) sur plusieurs mois voire deux années notamment pour la forme alvéolaire.

Prévention

Hygiène humaine :

Porter des gants pour les travaux de jardinage.

Se laver les mains en rentrant de randonnée ou du jardin.

Hygiène alimentaire :

Ne pas consommer crus les baies, fruits, légumes ou champignons ramassés au sol ou à moins de 50 cm de hauteur.

Le lavage et la congélation domestique n'éliminent pas le risque de contamination.

Seule la cuisson à plus de 65°C pendant au moins 5 mn ou la surgélation à - 80°C pendant plusieurs jours détruit efficacement les œufs.

Hygiène vétérinaire :

Mise en place de clôtures autour des jardins, des prés.

Vermifugation mensuelle des chiens (Praziquantel).

Surveillance vétérinaire de la faune d'élevage.

Vaccination des moutons pour *Echinococcus granulosus* (Argentine, Chine).

Conclusion

Maladie parasitaire potentiellement grave heureusement rare

Transmission par ingestion d'aliments contaminés

Développement lent sur plusieurs années

Manifestations hépatiques ou pulmonaires

Diagnostic par imagerie

Traitement chirurgical et médical possible

Prévention primordiale par l'hygiène humaine et alimentaire