

Association : »De LEUZEU à l'AFRIQUE : patrimoine et environnement «
Mairie de Fleurey-sur-Ouche
21410-FLEUREY-sur-Ouche
Tél.03 80 33 63 02
Courriel : malfroy.samije21@orange.fr

Madame, Monsieur,

Nous avons besoin de vous

Vous connaissez le site de Leuzeu ; vous ou l'un de vos proches sont venus se promener un jour dans ce lieu chargé d'Histoire, souvent qualifié de « magique ». L'association qui réhabilite le Leuzeu depuis plusieurs années s'en est portée acquéreur. Il s'agit de l'achat des trois parcelles comprenant les bâtiments et leurs abords et les deux parcelles du vallon (soit un peu plus de 7 hectares) pour la somme de 30000 euros (trente mille). Elle a donc besoin de financement. **Elle fait appel à vos dons** non seulement pour réaliser l'acquisition du domaine mais aussi pour y poursuivre ses objectifs :

- réhabiliter les bâtiments historiques et leurs abords (jardin, verger..)
- protéger l'environnement du vallon et l'intégrer dans un sentier des sources ;
- maintenir l'espace ouvert et accueillant pour les promeneurs ;
- aménager la grange en refuge pour randonneurs ;
- perpétuer au Leuzeu le souvenir de la résistance et développer la recherche historique sur ce lieu.

Nous vous invitons à participer à cette opération exemplaire par son intérêt public, sa dimension écologique, sa convivialité. Nous vous invitons à le faire par vos dons et par votre adhésion. Nous vous remercions par avance de ce que vous pourrez faire pour notre association et pour tous ceux qui pourront profiter de cet endroit assez exceptionnel aux environs de Dijon.

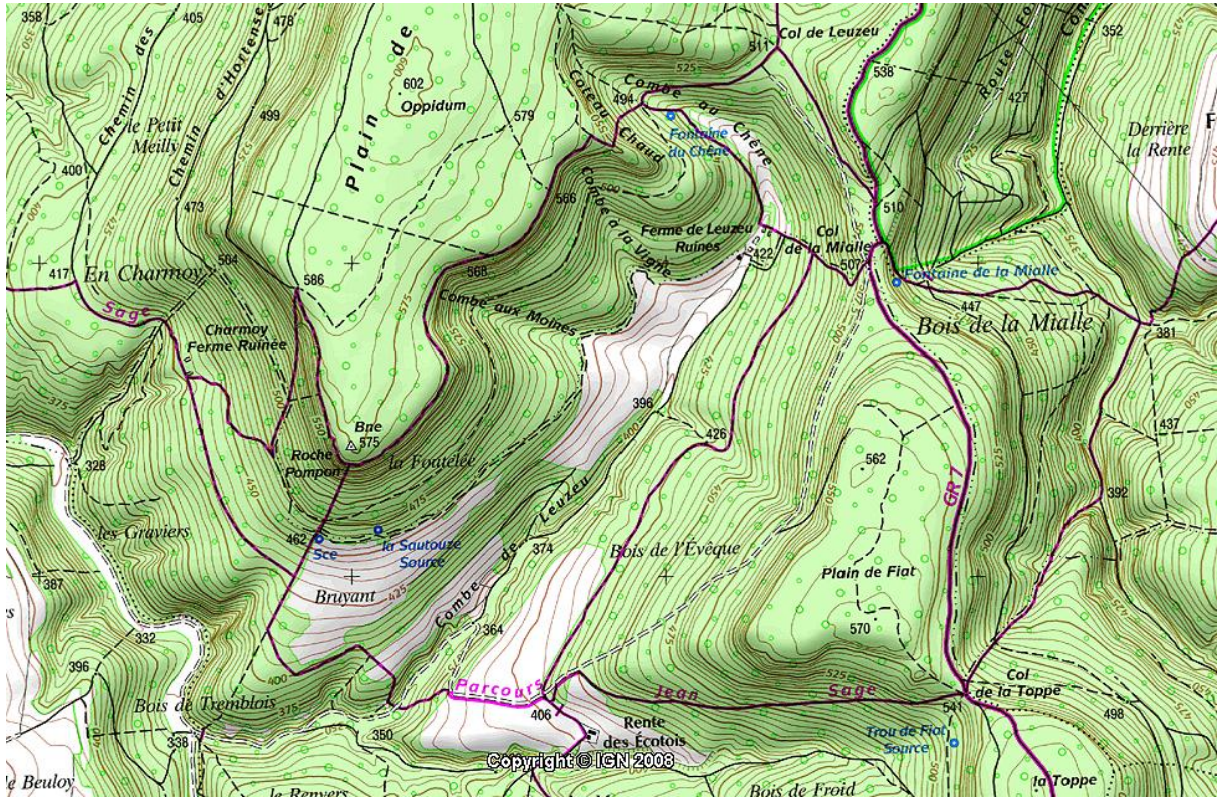
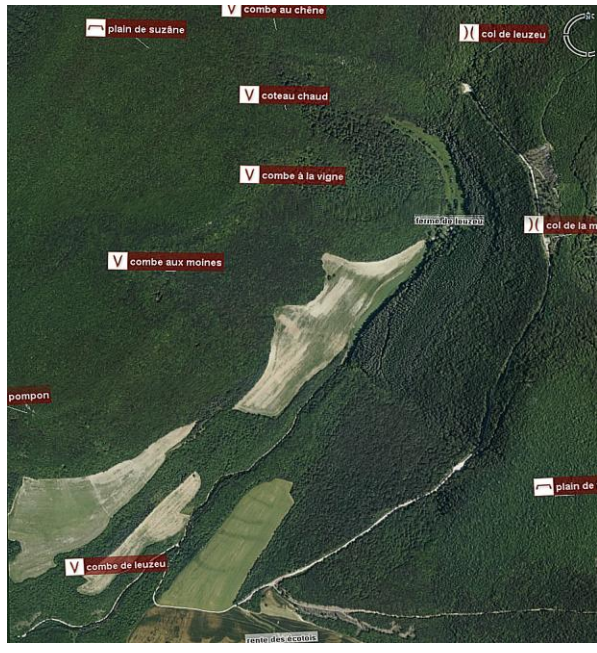
Les chèques sont à libeller au nom de l'association et à adresser à son siège : Mairie 21410-Fleurey-sur-Ouche.

L'opération d'acquisition du domaine de Leuzeu s'effectue sous le contrôle de Maître Misserey, notaire à Dijon, membre de l'association : Etude Nourissat Misserey Striffling 23,rue Buffon à Dijon.

Recevez, Madame, Monsieur, l'expression de nos sentiments les meilleurs.

Pour les adhérents de l'association,
Le président :
Jean Malfroy

PS : les démarches ont été entreprises par l'association auprès des services fiscaux de la Préfecture de Côte d'Or pour que vos dons bénéficient de la déductibilité de l'impôt sur le revenu, mais nous n'avons pas pour l'instant de réponse au dossier déposé. Si la réponse est positive vous recevrez un reçu fiscal égal à 66% de la somme donnée.



Association : « De LEUZEU à l'AFRIQUE : patrimoine et environnement »
Mairie de Fleurey-surOuche
21410-FLEUREY-sur-Ouche
Tél. 03 80 33 63 02
Courriel : malfroy.samije21@orange.fr

Bulletin de Donation et d'Adhésion

Mme,Mr.....

Demeurant :

Rue.....

Code postal..... Commune

Téléphone fixe Téléphone portable.....

e-mail.....

Désire contribuer au financement de l'association

« De Leuzeu à l'Afrique : patrimoine et environnement »

Dans le cadre de l'acquisition et de l'aménagement du manoir et du vallon du Leuzeu décidés lors de l'assemblée générale de l'association le 5 décembre 2009, pour un montant de :

.....euros (en chiffres), soit.....euros (en lettres)

Désire ou ne désire pas participer à la vie de l'association en réglant la cotisation fixée 15 euros pour l'année 2010 .(Rayer la mention inutile)

Ci-joint mon règlement par chèque libellé au nom de l'association et envoyé à son siège social à l'adresse ci-dessus (Mairie de Fleurey-sur-Ouche)

Date et signature :